

# FIREMAN YELLOW®

Réf. 500004

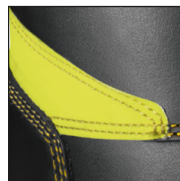


## CE 0193 EN 15090:2012 HI3 CI CR SRC - Type F2A

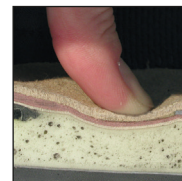
Épaisseur du cuir 2,5 – 2,7 mm, doublure intérieure respirante, hauteur de tige 30 cm, antistatique, semelle 011

Pointures disponibles 36 – 47, Grandes pointures 48 – 50

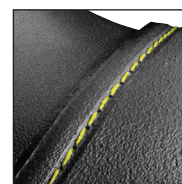
500004



Bande rétro réfléchissante



Système de mousse injectée HAIX® MSL



Protection de l'embout de sécurité avec encoche pour coutures



### Matériau extérieur

Cuir imperméable, traité hydrophobe, respirant (5,0 mg/cm<sup>2</sup>/h), d'épaisseur 2,5 – 2,7 mm

### Doublure intérieure

Doublure intérieure respirante

### Première semelle de montage

Semelle absorbant particulièrement bien la transpiration du pied.

### Support plantaire

Support anatomique préformé, amovible, lavable, très bonne absorption de l'humidité, séchage rapide.

### HAIX® Protective steel toe cap

Embout anatomiquement préformé, protégé par de la mousse et suffisamment large pour le confort des orteils.

### HAIX® Protective sole

Semelle anti-perforation flexible, légère.

### Semelle

Semelle creuse en caoutchouc nitrile remplie par injection de mousse et très résistante à l'abrasion, avec un profil tous terrains, excellente résistance aux températures élevées et bon confort de marche. Profil pour échelle avec front de talon prononcé. Semelle résistant aux huiles et aux hydrocarbures, ne marquant pas les sols. Conforme à EN ISO 20345 :2011 / EN 15090:2012.

### Système de mousse injectée HAIX®

MSL «MicroSoftLight» Améliore l'amorti grâce à une mousse en PU injectée dans toute la semelle, allège la chaussure et offre une très bonne isolation contre la chaleur et contre le froid.

### Autres particularités

Bande rétro réfléchissante, embout de sécurité avec protection anti-usure en caoutchouc nitrile, lanières latérales d'enfilage.

UK	3	3½	4	4½	5	5½	6	6½	7	7½	8	8½	9	9½	10	10½	11	11½	12	12½	13	13½	14	14½	15
EU	35	36	37	37	38	39	39	40	41	41	42	43	43	44	45	45	46	47	47	48	48	49	50	50	51
US	4	4½	5	5½	6	6½	7	7½	8	8½	9	9½	10	10½	11	11½	12	12½	13	13½	14	14½	15	15½	16